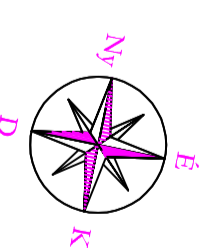
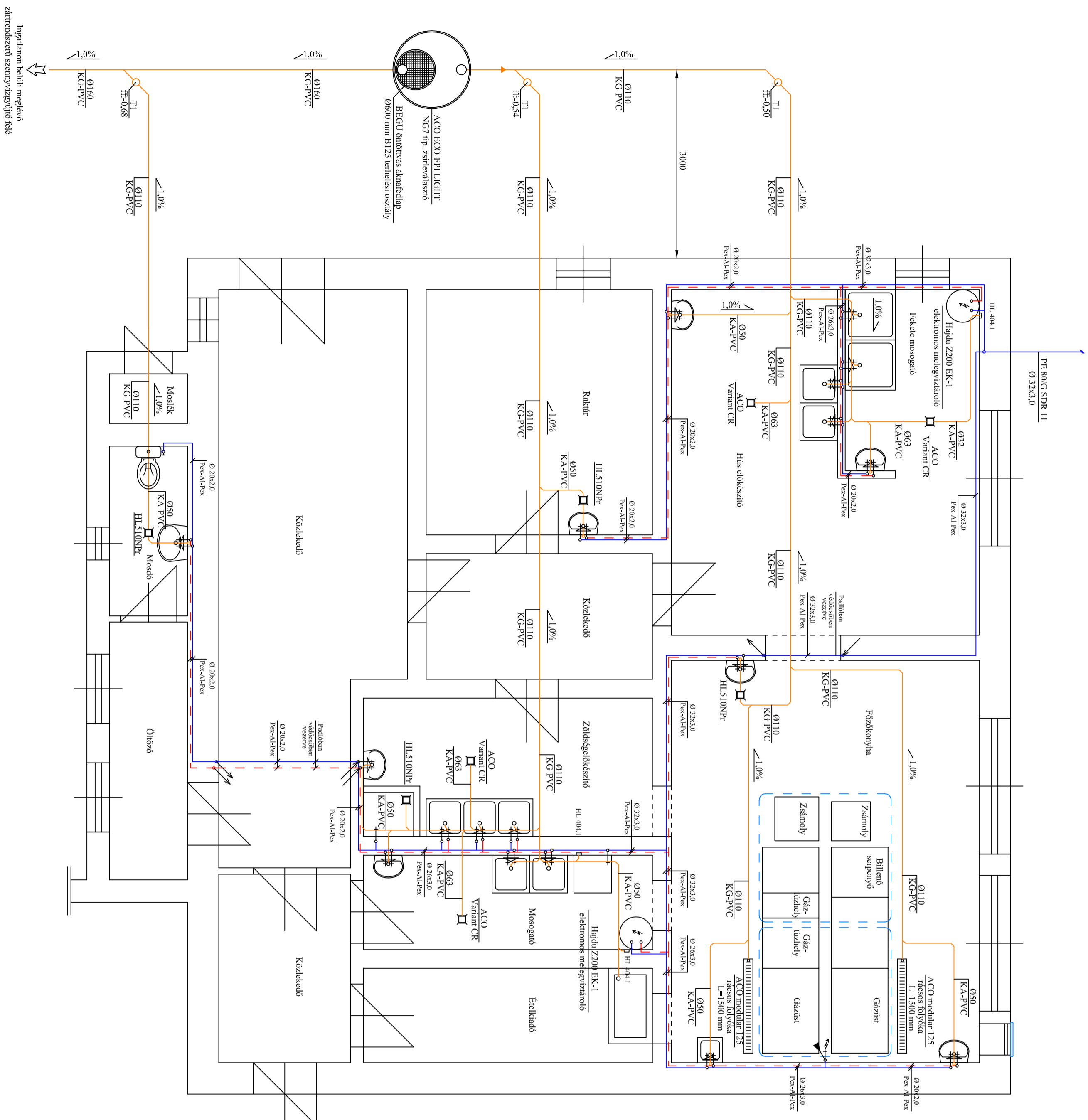


Csatlakozik az ingatlanon belüli meglévő vízvezetékben elhelyezett vízterelőhöz



Jelmagyarázat:

- Hűtővíz vezetek (Henco PE-Xc/AL/PE-Xc cső)
- Melegvíz vezetek (Henco PE-Xc/AL/PE-Xc cső)
- Szennyvíz vezetek (Pipelife cső)

Megjegyzés:

A vezetékek elhelyezése során a gyártó erre vonatkozó előírásait, manuálkezelési útmutatóit, beszerelési útmutatóit, valamint az ingatlanon belüli, elhelyezésre kerülő zsírfelválasztó hozzáférhetőségének biztosítását, tisztítását és karbantartását, a MINDENKORI TULAJDONOS FELADATÁI.

Tervező:		Feladats hely:		Rajzoló:	
Varga Anita MKSZ:13-5314		Árnyék közseg elkomolygana (Ovoda) 3371 Árnyék, Bem József utca 22-26. (Hrsz:911)		GWCS - 01	
Tervezés dátuma:		Konyha terület vizellátás szennyvízelvezetés rekonstrukció		Méretarány:	
Vízellátás, szennyvíz elvezetés alaprajz, részletrajzok				M 1 : 50	
				Dátum:	
				2018.11.	

Ingatlanon belüli meglévő vízvezetékben elhelyezett vízterelőhöz